

Alle Maße sind vom Unternehmer vor Ort eigenverantwortlich zu prüfen.

Betongüte, Abdichtung, Dämmung, Fundamente, Einlegearbeiten und Aussparungen in Stahlbetonwänden siehe Planung Statik - Ingenieurgruppe Bauen

Sämtliche Angaben zu HLSE Aussparungen s. Planung HLSE - Geiser TGA-Planung

BRH ab OKRD, Türhöhen ab OKFFB

Alle Höhenangaben beziehen sich auf +/- 0.00, wenn nicht anders vermerkt.

Höhenangaben ü. NN nach Angabe Vermesser (+/- 0.00 = OKFF EG = 103,50m ü. NN)

SYMBOLE / ABKÜRZUNGEN

- Stahlbeton
- Betonhaftfertigteil
- Vollholzelement
- Holztafelbauwand
- Trockenbauwand auf Rohboden
- Perimeterdämmung
- Mineralfasche Dämmung
- Deckendurchbruch
- Wanddurchbruch
- OKFFB
- OKRD
- BRH
- VK
- VD
- WS
- BD
- DD
- BA
- RF
- RS
- Fertigflusssbdenhöhe
- Rohflusssbdenhöhe
- Höhen der Brüstungen und Außentüren ab RFB
- Höhen der Innentüren ab OKFFB
- Vorderkante
- Wanddurchbruch
- Wandschiltz
- Bodendurchbruch
- Deckendurchbruch
- Bodenaussparung
- Regenfallrohr
- Rauchschutz (Element / Tür)

WANDOVERFLÄCHE

- SBS
- ▼
- Sichtbeton

Erweit. Schnitt 1-1 2210_A-5_G1_S_1-1_1301_02

02	20.10.2025	Attika Klappgitter als Absturzsicherung eingetragen
01	20.12.2024	EG Sockel Betonaufkantung
INDEX	DATUM	ÄNDERUNG

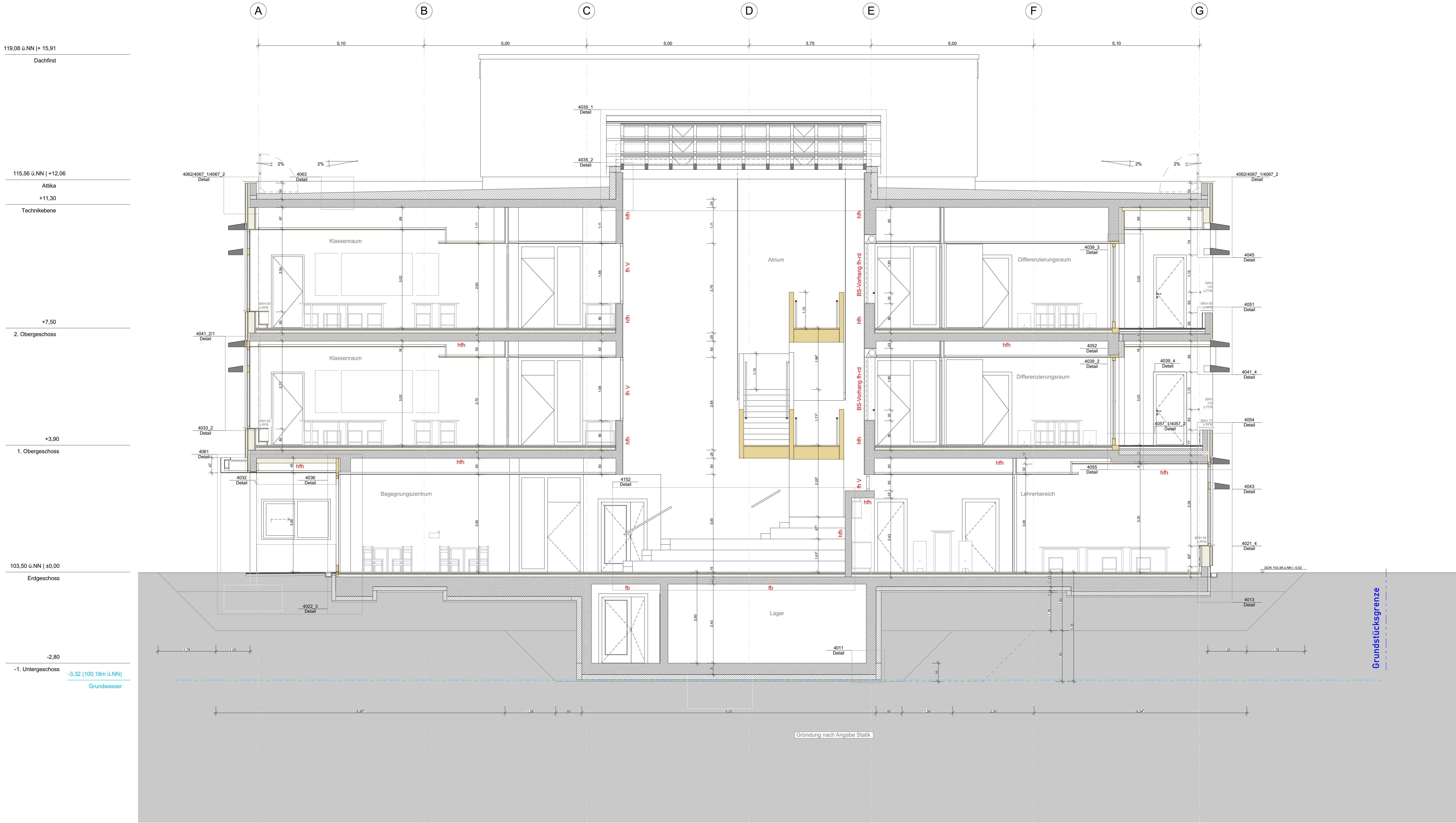
WERKPLANUNG

SCHULZENTRUM HELDMANSKAMP
ERWEITERUNG REALSCHULE LEMGO
Kleiststraße 11 | 32657 Lemgo

STATIK	HLSE - ELEKTROPLANUNG		
Ingenieurgruppe Bauen PartGmbH	Geiser TGA-Planung und Energieberatung GmbH		
Kronenmattenstraße 4 79100 Freiburg i. Brsg.	Rusthof-Hof-Str. 20 77655 Elberheim		
T 0761 - 384955-0 E info@ingenieurgruppe-bauen.de	T 07622 - 78968-0 E info@geiser-tga.de		
BRANDSCHUTZ	LANDSCHAFTSPLANUNG		
Thornhagen + Pauschert Beratende Ingenieure	AG Freiraum Landschaftsarchitekten PartGmbH		
Lise-Meitner-Straße 1b 33104 Paderborn	Poststraße 2 76098 Freiburg i. Brsg.		
T 05251 - 1750-0 E info@p-bing.de	T 0761 - 50007100 E info@ag-freiraum.de		
BAUHER			
Alte Hansestadt Lemgo			
Gebäudewirtschaft, vertreten durch Herr Karl Wessel			
Walterstraße 8 32657 Lemgo			
T 05261 - 213-0 E info@lemgo.de			

GENERALPLANUNG			
hautau . winterhalter : architekten			
Lessingstraße 3 79100 Freiburg i. Brsg.			
T 0761 756 77-0 E arch@hautau-winterhalter.de			
DATUM	AUSGABEDATUM	GEZ. / GEPR.	FORMAT
11.09.2025	21.10.2025		1189 x 841
PROJEKTR.	PHASE	MASSSTAB	ZEICHNUNGSNR.
2210	WERKPLANUNG	1:50	1301
PLAN	PLANNUMMER / INDEX		

Erweit. Schnitt 1-1 2210_A-5_G1_S_1-1_1301_02



Erweit. Schnitt 1-1

1:50